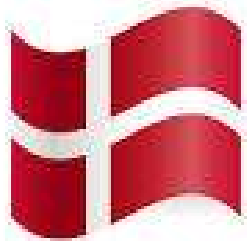


# Planenergi 40 år



**Astrid Birnbaum, direktør**  
**Høje Taastrup Fjernvarme amba**

**November 2023**



# Kort om Høje Taastrup Fjernvarme



- ▶ Høje Taastrup Fjernvarme - det næststørste forbrugerejede andelsselskab i DK (ud af 300 selskaber)
- ▶ Vi leverer bæredygtig, billig og sikker fjernvarme og fjernkøling til vores andelshavere
- ▶ Varmesalg: 1,100 TJ/år
- ▶ Tilsluttede boliger: ca. 8000
- ▶ Medarbejdere: 24
- ▶ Over. 80% af kommunens varmebehov dækkes af fjernvarme



# Strategi, verdensmål og konkret udmøntning

## FOKUS PÅ 4 MÅL:



**Bæredygtig energi**



**Industri, innovation, infrastruktur**



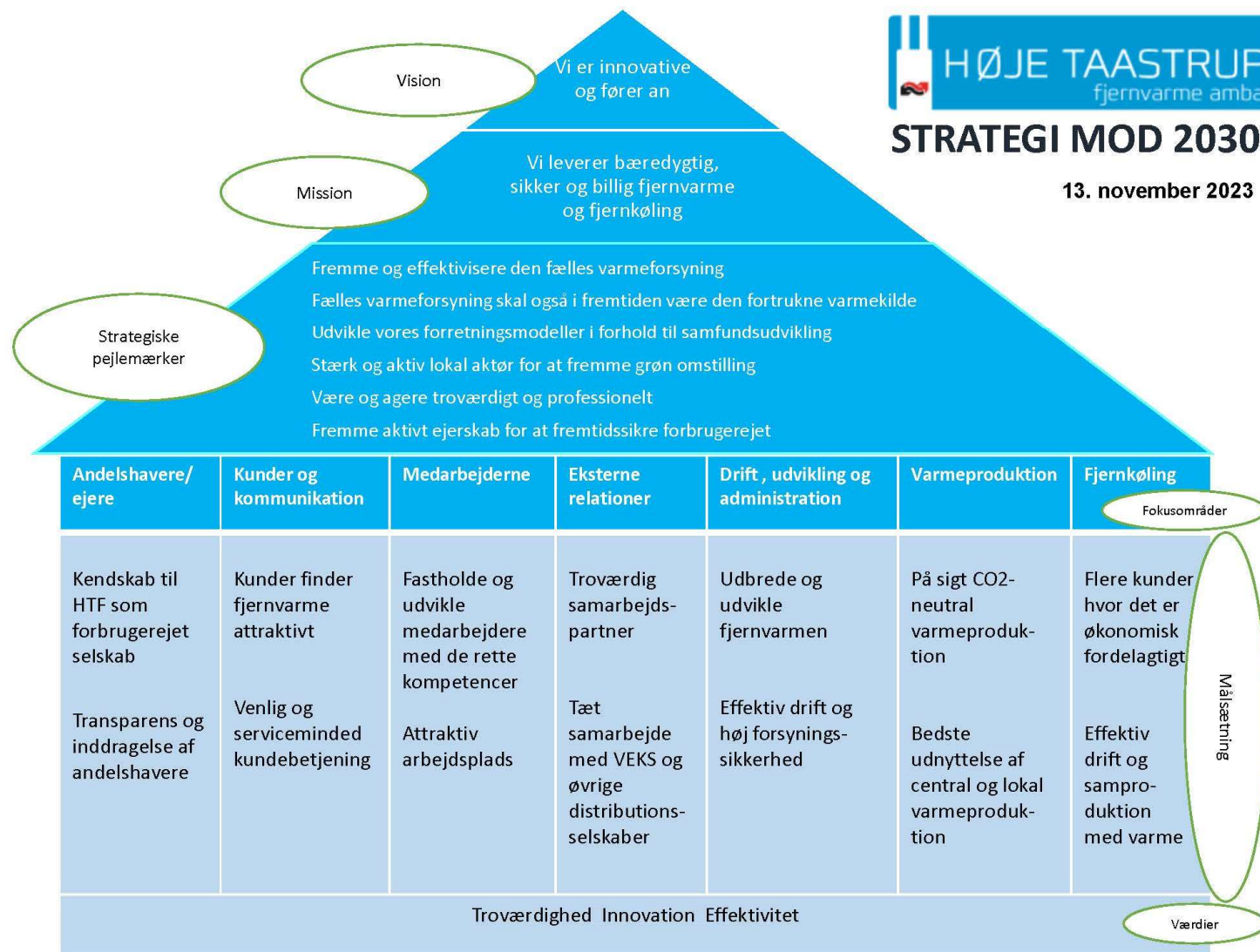
**Ansvarligt forbrug og produktion**



**Klimaindsats**

## STRATEGI MOD 2030

13. november 2023







# Bæredygtig energi

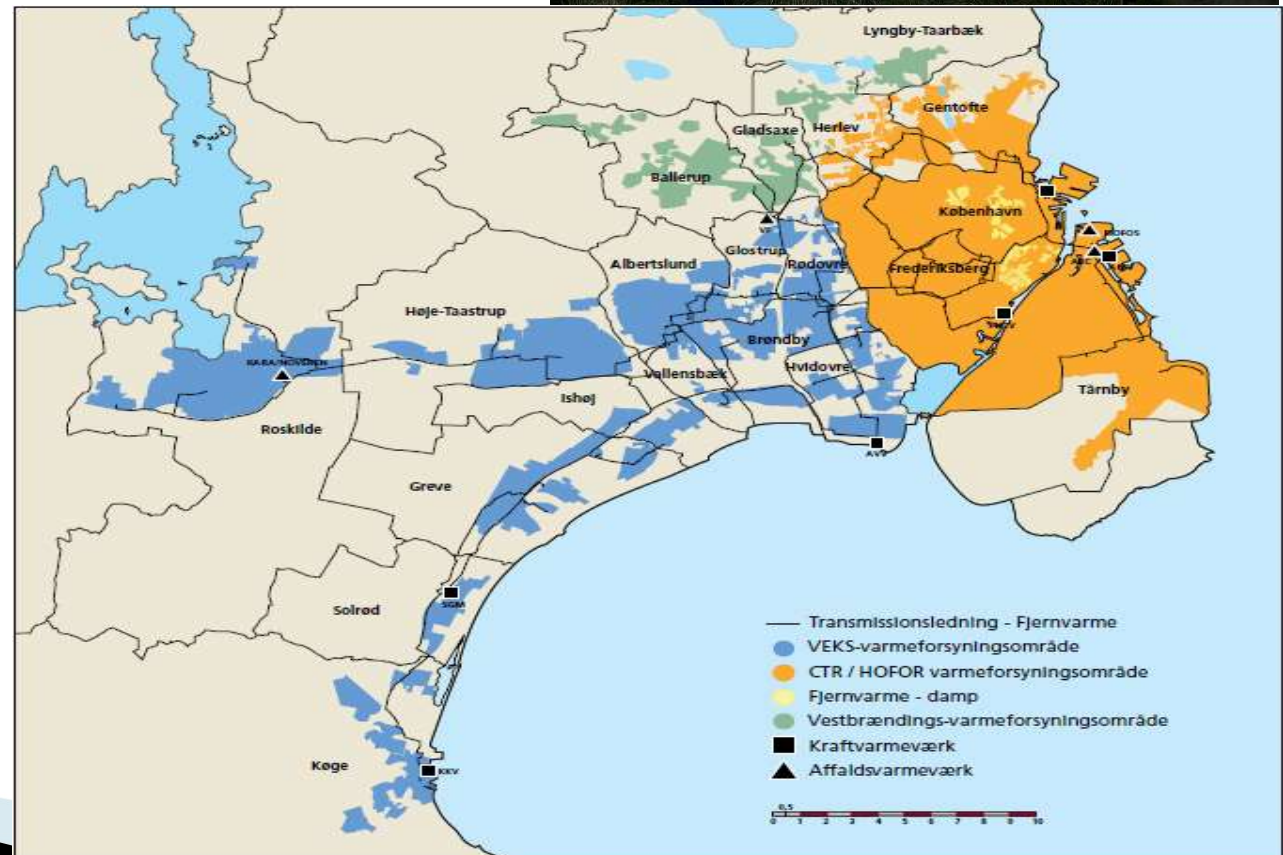


Vores fjernvarme  
**86% CO2-neutral**

**90%: central  
kraftvarmeproduktion  
(biomasse og affald)**

**10%: lokal produktion - sol,  
el og lokale varmekilder  
(store varmepumper)**

**Lastfordeling af varme-  
produktion styres af enhed**







# Bæredygtig energi



## Varmelager:

- Bedre udnyttelse af varmen
- Flexibelt energisystem
- Værdi både for producenter og varmeselskaber
- Op - og afladning ugentligt
- Pionerprojekt



**Høje Taastrup Fjernvarme og VEKS  
opfører 70.000 m<sup>3</sup> varmelager (30 MW)**



# Energieffektive kunder

- ▶ Vi ønsker at vores kunder udnytter varmen effektivt
- ▶ Tilbud om abonnement på fjernvarmeanlæg (energieffektive units). Ordning siden 2013
- ▶ Service og vejledning
- ▶ Motivationstarif



Abonnementsordning  
på fjernvarmeanlæg







# Udvidelse af fjernvarmen

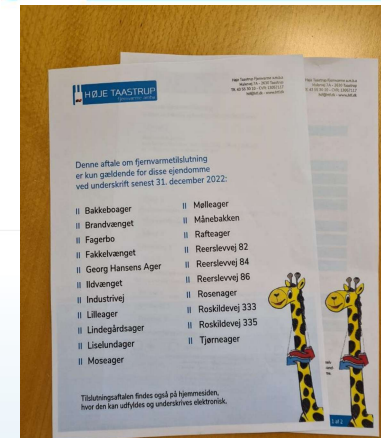
HØJE TAASTRUP  
fjernvarme amba

- ▶ Alle gasområder i Høje-Taastrup (ca 2.500 boliger) planlagt til fjernvarme senest 2025
- ▶ Alle boligejere informeret
- ▶ Anlægsarbejder i gang

- ▶ TILBUD TIL BOLIGEJERE
- ▶ Kampagnetilbud om gratis tilslutning
- ▶ Installation af fjernvarmeanlæg
- ▶ Lån af mobile gasfyr
- ▶ Udstillingsvogn med fjernvarmeunit

- ▶ TILSLUTNING CA 90%

Vi strækker os længere for at give dig grøn fjernvarme



HØJE TAASTRUP  
fjernvarme amba



# Fjernvarme til Greve (nabokommune)

- ▶ Samarbejde mellem HTF og Høje-Taastrup og Greve kommuner
- ▶ HTF vil forsyne Reerslev, Stærkende og Tune fra eksisterende fjernvarmenet
- ▶ Greve: Tune (gasområde) ca. 2.000 boliger
- ▶ Høje-Taastrup: Reerslev og Stærkende (olie-landsbyer) ca. 300 boliger
- ▶ HTF udvider sit forsyningsområde til at omfatte begge kommuner. Alle bliver andelshavere i HTF. Ændrede vedtægter for HTF. Begge kommuner giver kommunegaranti
- ▶ Byrådet i Høje-Taastrup og Greve kommuner har godkendt projektforslag i august 2023.
- ▶ Anlægsarbejdet startes ultimo 2024 og kunder tilsluttes 2025-28.



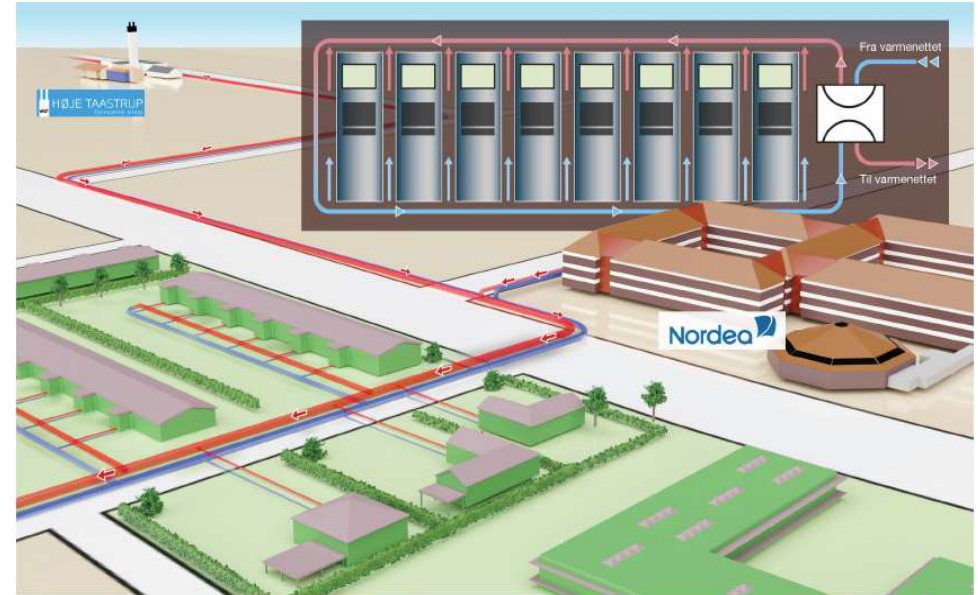


# Projektet i Vridsløsemagle Termonet

- ▶ For dyrt at etablere "traditionel" fjernvarme
- ▶ 110 potentielle kunder, heraf har halvdelen oliefyr.
- ▶ 53 har underskrevet fjernvarmeaftale
- ▶ Byrådet i Høje-Taastrup kommune har godkendt projektforslag i januar 2022.
- ▶ Anlægsarbejdet opstartet og første kunde tilsluttet november 2023.



- ▶ **Udnytte overskudsvarme fra industri, fx fra datacentre**
- ▶ **Varmepumpe i drift fra Nordeas datacenter**
- ▶ **Aftale indgået med Global Connect – varmepumpe i drift 2024**
- ▶ **Flere store datacentre på vej i Høje-Taastrup – samarbejde med VEKS**





# Industri, innovation og infrastruktur

- ▶ Fjernkøling til erhverv
- ▶ 4 store varmepumper i drift til samproduktion af køl og varme





# Ansvarligt forbrug og produktion

**Udnytte lokale energiresourcer**

**En stor varmepumpe udnytter energi fra stigende grundvand og**

- ▶ **producerer 1,5 MW fjernvarme**
- ▶ **giver lavere grundvandsspejl - (1 mio. m<sup>3</sup> vand årligt)**
- ▶ **koldere vand i Mølleåen, som gavner fauna**

